



ENSEIGNEMENT DE L'OCCITAN

BILAN DE LA RENTREE 2020

L'Office public de la langue occitane (OPLO) est un groupement d'intérêt public qui rassemble l'État (ministère de l'Éducation nationale et de la Jeunesse et ministère de la Culture), la Région Nouvelle-Aquitaine et la Région Occitanie.

Le **recueil de données sur l'offre d'enseignement en occitan** fait partie des **missions de l'Office public de la langue occitane (OPLO)**. Depuis 2019, ces données sont compilées dans un **bilan de rentrée** afin d'en diffuser les principaux résultats.

Chaque année, il revient à l'OPLO de dresser un **état des lieux précis de l'offre et des moyens d'enseignement dédiés à l'occitan** dans les différentes académies couvrant son champ d'action.

Ce bilan a été élaboré en novembre 2020 à partir des **données collectées** en lien avec les rectorats de Limoges, Bordeaux, Montpellier et Toulouse.

L'**évolution des effectifs d'élèves** suivant une formation à la langue occitane **dans le 2nd degré** fait l'objet d'une **attention particulière** de la part de l'OPLO, notamment dans le cadre du **lycée**, où **l'augmentation du nombre d'élèves reste une des priorités**.

Cette vigilance s'est renforcée depuis la réforme du lycée et du baccalauréat lancée en 2018, tant celui-ci reste le **maillon essentiel de la transmission de la langue occitane**. Du **lycée** dépend en effet le **nombre d'étudiants en langue occitane dans l'enseignement supérieur** et, par conséquent, le **nombre de professeurs des filières intensives bilingues et extensives**.

A ce jour, le nombre d'élèves au lycée reste insuffisant, aussi bien pour assurer le développement de l'offre d'enseignement en langue occitane que pour garantir le maintien de l'offre existante.

L'intégralité des données présentées ci-après sont disponibles sur le site internet de l'Office : www.ofici-occitan.eu.

Données consolidées au 10/12/2020



Groupement d'Intérès Public entre :



BIEN PLUS QU'UNE LANGUE www.ofici-occitan.eu

Tableau 1 des effectifs dans l'enseignement de l'occitan dans l'académie de Limoges.*

1er Degré	PUBLIC						PRIVE	
	Effectifs						Assocatif : Calandreta Lemosina (1 école dans le 87)	
Département	Effectifs 2020-2021 bilingue (à parité horaire)	Effectif 2020-2021 enseignement renforcé intensif	Effectifs 2020-2021 bilingue (à parité horaire)	Effectifs 2019-2020 enseignement renforcé intensif	Effectifs 2019-2020 enseignement bilingue en % entre les rentrées 2019 et 2020	Evolution des effectifs en bilingue en % entre les rentrées 2019 et 2020	Evolution des effectifs en renforcé en % entre les rentrées 2019 et 2020	Evolution en % enseignement immersif entre les rentrées 2019 et 2020
	19 - Corrèze	0	131	0	108	108	0	0
23 - Creuse	0	0	0	0	0	0	0	
87 - Haute-Vienne	0	0	0	27	27	0	32	
Total Académie	0	131	0	135	135	0	9	
	Enseignement non dispensé dans cette académie						Enseignement non dispensé dans cette académie	

2e Degré	PUBLIC						PRIVE	
	Effectifs						Confessionnel : Collège Beaupeyrat (87)	
Collège	Effectifs 2020-2021 bilingue	Effectif 2020-2021 option ou extensif	Effectifs 2019-2020 bilingue (à parité horaire)	Effectifs 2019-2020 option	Evolution des effectifs en bilingue en % entre les rentrées 2019 et 2020	Evolution des effectifs en option en % entre les rentrées 2019 et 2020	Evolution en % enseignement immersif entre les rentrées 2019 et 2020	Evolution en % enseignement immersif entre les rentrées 2019 et 2020
	19 - Corrèze	0	131	0	108	108	0	0
23 - Creuse	0	0	0	0	0	0	0	
87 - Haute-Vienne	0	0	0	27	27	0	11	
Total Académie	0	131	0	135	135	0	6	
	Enseignement non dispensé dans cette académie						Enseignement non dispensé dans cette académie	

2e Degré	PUBLIC						PRIVE	
	Effectifs						Confessionnel : Lycée Beaupeyrat	
Lycée	Effectifs 2020-2021 bilingue	Effectif 2020-2021 LVB	Effectifs 2019-2020 bilingue (à parité horaire)	Effectifs 2019-2020 LVB	Evolution des effectifs en bilingue en % entre les rentrées 2019 et 2020	Evolution des effectifs en LVB en % entre les rentrées 2019 et 2020	Evolution en % enseignement immersif entre les rentrées 2019 et 2020	Evolution en % enseignement immersif entre les rentrées 2019 et 2020
	19 - Corrèze	0	19	0	34	34	0	0
23 - Creuse	0	0	0	0	0	0	0	
87 - Haute-Vienne	0	0	0	0	0	0	11	
Total Académie	0	19	0	34	34	0	6	
	Enseignement non dispensé dans cette académie						Enseignement non dispensé dans cette académie	

* Données rectorat de l'académie de Limoges

Ecoles			
Nombre d'écoles avec un cursus immersif	Nombre de sites avec un cursus bilingue	Nombre d'écoles avec un enseignement renforcé	Nombre de lieux d'enseignement en toutes modalités confondues
1	0	0	0
0	0	0	0
0	0	0	0
1	0	0	0

Etablissements	
Nombre d'établissements respectant pas le volume horaire prévu	Nombre de lieux d'enseignement en toutes modalités confondues
2 sur 4	3
Pas de variation (4)	
0	
1	
4	

Etablissements	
Nombre d'établissements respectant pas le volume horaire prévu	Nombre de lieux d'enseignement en toutes modalités confondues
1 sur 2	1
Pas de variation (2)	
0	
1	
2	

Tableau 2 des effectifs dans l'enseignement de l'occitan dans l'académie de Bordeaux

		PUBLIC										
		Effectifs										
1er Degré		Effectifs bilingue 2020-2021 (à partir de 2020-2021)	Effectifs bilingue 2020-2021 (à partir de 2020-2021)	Effectifs bilingue 2020-2021 (à partir de 2020-2021)	Effectifs bilingue 2020-2021 (à partir de 2020-2021)	Effectifs bilingue 2020-2021 (à partir de 2020-2021)	Effectifs bilingue 2020-2021 (à partir de 2020-2021)	Effectifs bilingue 2020-2021 (à partir de 2020-2021)	Effectifs bilingue 2020-2021 (à partir de 2020-2021)	Effectifs bilingue 2020-2021 (à partir de 2020-2021)	Evolution des effectifs en %	
Département		175	69	153	397	185	54	0	239	-5,41%	27,78%	66,11%
24 - Dordogne		251		251	205	0	205	22,44%			22,44%	
40 - Landes		302	136	438	319	122	110	551	-5,33%	11,48%	-20,51%	
47 - Lot-et-Garonne		298	298	364	0	364			-18,13%			
64 - Pyrénées - Atlantiques		902	1775	2677	940	1699	0	2639	-4,04%	4,47%	1,44%	
Total Académie		1928	1980	153	4061	2013	1875	110	3998	-4,22%	5,60%	1,58%

* données fournies en COPIL académique

		Effectifs									
2e Degré		Effectifs bilingue 2020-2021	Effectifs bilingue 2020-2021	Effectifs bilingue 2020-2021	Effectifs bilingue 2020-2021	Effectifs bilingue 2020-2021	Effectifs bilingue 2020-2021	Effectifs bilingue 2020-2021	Effectifs bilingue 2020-2021	Effectifs bilingue 2020-2021	Evolution des effectifs en %
Département		12	422	434	9	426	495	33,33%	-0,23%	-0,23%	
24 - Dordogne		0	391	391	0	414	414	0,00%	-5,56%	-5,56%	
40 - Landes		17	169	186	11	150	161	54,55%	15,53%	16%	
47 - Lot-et-Garonne		0	124	124	0	137	137		-9,69%	-9,69%	
64 - Pyrénées - Atlantiques		136	724	860	83	780	863	63,86%	-0,35%	-0,35%	
Total Académie		165	1830	1995	103	1907	2010	60,19%	-0,75%	-0,75%	

		Effectifs									
Lycée		Effectifs bilingue 2020-2021	Effectifs bilingue 2020-2021	Effectifs bilingue 2020-2021	Effectifs bilingue 2020-2021	Effectifs bilingue 2020-2021	Effectifs bilingue 2020-2021	Effectifs bilingue 2020-2021	Effectifs bilingue 2020-2021	Effectifs bilingue 2020-2021	Evolution des effectifs en %
Département		0	7	60	57	0	1	90	91	600,00%	-26,37%
24 - Dordogne		0	0	3	51	0	1	95	96	-100,00%	-46,88%
33 - Gironde		0	0	28	28	0	0	32	32	-12,50%	-12,50%
40 - Landes		0	0	0	0	0	0	2	2		-100,00%
47 - Lot-et-Garonne		0	0	21	21	0	0	25	25		-16,00%
64 - Pyrénées - Atlantiques		0	7	112	167	0	2	244	246	290,00%	-54,10%
Total Académie		0	7	112	167	0	2	244	246	290,00%	-32,11%

		PRIVÉ			
		Associatif : Fédération Calandreta Aquitaine (15 écoles)		Autre privé	
1er Degré		Effectifs 2020-2021	Evolution en %	Effectifs 2020-2021	Evolution en %
Département		91		20	
24 - Dordogne		42	555	18	20
40 - Landes		37			
47 - Lot-et-Garonne		384		31	nc
64 - Pyrénées - Atlantiques		554	0%	49	20
Total Académie		554	0%	49	20

		Associatif : Fédération Calandreta Aquitaine (1 collège)			
2e Degré		Effectifs 2020-2021	Evolution en %	Effectifs 2020-2021	Evolution en %
Département		50	40	160	259
24 - Dordogne					
33 - Gironde					
40 - Landes					
47 - Lot-et-Garonne					
64 - Pyrénées - Atlantiques					
Total Académie		50	40	160	259

		Autre privé			
Lycée		Effectifs 2020-2021	Evolution en %	Effectifs 2020-2021	Evolution en %
Département		38	40	40	5,00%
24 - Dordogne					
33 - Gironde					
40 - Landes					
47 - Lot-et-Garonne					
64 - Pyrénées - Atlantiques					
Total Académie		38	40	40	5,00%

		Ecoles			
1er Degré		Nombre d'écoles avec cursus immersif	Nombre d'écoles avec cursus bilingue renforcé	Nombre d'écoles avec enseignement renforcé	Nombre de lieux d'enseignement effectifs toutes modalités confondues
Département		7	2	8	17
24 - Dordogne		6		6	6
40 - Landes		9	1	9	9
47 - Lot-et-Garonne		2	13	15	15
64 - Pyrénées - Atlantiques		22	43	0	65
Total Académie		22	43	0	112

		Etablissements			
2e Degré		Nombre de établissements respectant le volume horaire prévu	Evolution du nombre de établissements par rapport à 2019-2020	Nombre de lieux d'enseignement effectifs toutes modalités confondues	
Département		Au moins 1 sur 47	-1	32	
24 - Dordogne				10	
33 - Gironde				8	
40 - Landes				5	
47 - Lot-et-Garonne				6	
64 - Pyrénées - Atlantiques				32	
Total Académie				32	

		Etablissements			
Lycée		Nombre de établissements respectant le volume horaire prévu	Evolution du nombre de établissements par rapport à 2019-2020*	Nombre de lieux d'enseignement effectifs toutes modalités confondues	
Département		Aucun établissement signalé	-3	18	
24 - Dordogne				5	
33 - Gironde				4	
40 - Landes				2	
47 - Lot-et-Garonne				1	
64 - Pyrénées - Atlantiques				6	
Total Académie				18	

*Des établissements n'ont pas eu d'inscrits mais n'ont pas fermé l'ensei

Tableau 3 des effectifs dans l'enseignement de l'occitan dans l'académie de Montpellier

1er Degré (1)	PUBLIC												PRIVE					
	Effectifs 2020-2021 bilingue (à parité horaire)	Effectif 2020-2021 renforcé (à parité horaire)	Effectif 2020-2021 bilingue (à parité horaire)	Effectifs 2019-2020 bilingue (à parité horaire)	Effectif 2019-2020 renforcé (à parité horaire)	Evolution des effectifs des effectifs des effectifs		Evolution des effectifs des effectifs des effectifs		Evolution des effectifs des effectifs des effectifs		Evolution des effectifs des effectifs des effectifs		Autre privé				
						Evolution des effectifs des effectifs des effectifs	Evolution des effectifs des effectifs des effectifs	Evolution des effectifs des effectifs des effectifs	Evolution des effectifs des effectifs des effectifs	Evolution des effectifs des effectifs des effectifs	Evolution des effectifs des effectifs des effectifs	Evolution des effectifs des effectifs des effectifs	Evolution des effectifs des effectifs des effectifs					
	202	19	2116	2337	199	0	2922	3121	1.51%	19.00%	-27.58%	-25.12%						
11 - Aude																		
30 - Gard	178	0	1911	2089	193	0	2205	2398	-7.77%	0.00%	-13.33%	-12.89%						
34 - Hérault	449	0	3205	3654	449	0	3349	3798	0.00%	0.00%	-4.30%	-3.79%						
48 - Lozère	357	14	1655	1484	422	9	1717	2148	-15.40%	55.56%	-3.03%	-30.91%	0					
66 - Pyrénées-Orientales	0	0	0	0	0	0	0	0	0.00%	0%	0%	0%	0					
Total Académie	1186	33	8897	9564	1263	9	10193	11465	-6.10%	287%	-12.71%	-16.58%						

(1) Enquête de terrain OPL0

2e Degré

Collège (2)	PUBLIC												PRIVE					
	Effectifs 2020-2021 bilingue	Effectif 2020-2021 option	Effectifs 2019-2020 bilingue (à parité horaire)	Effectifs 2019-2020 option	Effectif 2019-2020 option bilingue (à parité horaire)	Evolution des effectifs des effectifs des effectifs	Evolution des effectifs des effectifs des effectifs	Evolution des effectifs des effectifs des effectifs	Evolution des effectifs des effectifs des effectifs	Evolution des effectifs des effectifs des effectifs	Evolution des effectifs des effectifs des effectifs	Evolution des effectifs des effectifs des effectifs	Evolution des effectifs des effectifs des effectifs	Autre privé				
															Evolution des effectifs des effectifs des effectifs	Evolution des effectifs des effectifs des effectifs	Evolution des effectifs des effectifs des effectifs	Evolution des effectifs des effectifs des effectifs
	119	61	180	104	112	216	14,42%	-45,54%	-16,67%									
11 - Aude																		
30 - Gard	118	508	626	116	492	608	1,72%	3,25%	2,95%									
34 - Hérault	53	664	717	58	616	674	-8,62%	7,79%	6,38%									
48 - Lozère	0	421	0	0	426	426	0,00%	-1,17%	-1,17%									
66 - Pyrénées-Orientales	0	0	0	0	0	0	0,00%	0,00%	0,00%									
Total	290	1654	1944	278	1646	1974	4,32%	0,49%	1,04%									

(2) Données Rectorat

2e Degré

Lycée (3)	PUBLIC												PRIVE					
	Effectifs 2020-2021 bilingue/5	Effectif 2020-2021 LVC	Effectifs 2019-2020 bilingue	Effectifs 2019-2020 LVC	Effectif 2019-2020 LVC bilingue	Evolution des effectifs des effectifs des effectifs	Evolution des effectifs des effectifs des effectifs	Evolution des effectifs des effectifs des effectifs	Evolution des effectifs des effectifs des effectifs	Evolution des effectifs des effectifs des effectifs	Evolution des effectifs des effectifs des effectifs	Evolution des effectifs des effectifs des effectifs	Evolution des effectifs des effectifs des effectifs	Autre privé				
															Evolution des effectifs des effectifs des effectifs	Evolution des effectifs des effectifs des effectifs	Evolution des effectifs des effectifs des effectifs	Evolution des effectifs des effectifs des effectifs
	0	10	22	32	0	10	24	34	0%	0%	-8%	-5,88%						
11 - Aude																		
30 - Gard	0	7	32	39	0	0	27	27	0%	0%	19%	44,44%						
34 - Hérault	2	3	39	44	0	16	50	66	0%	0%	-22%	-33,33%						
48 - Lozère	0	0	19	19	0	1	39	40	0%	0%	-51%	-52,50%						
66 - Pyrénées-Orientales	0	0	0	0	0	0	0	0	0%	0%	0%	0,00%						
Total Académie	2	20	112	134	0	27	140	167	0%	0%	-20%	-19,76%						

(3) Données Rectorat

Tableau 4 des effectifs dans l'enseignement de l'occitan dans l'académie de Toulouse

PRIVE			
Associatif : Fédération Cabardeta (Majonn-Pireneus I collégi)			
Nombre de écoles avec un enseignement immersif bilingue	Nombre d'écoles avec un enseignement renforcé	Nombre de lieux d'enseignement extensif	Nombre de lieux d'enseignement toutes modalités confondues
2			
2			
7			
0			
1			
2			
5			
0			
19			

Données à confirmer

PRIVE			
Associatif : Fédération Cabardeta (Majonn-Pireneus I collégi)			
Evolution en % enseignement immersif 2018 et 2019	Evolution en % enseignement immersif 2020-2021	Evolution en % enseignement immersif 2018 et 2019	Evolution en % enseignement immersif 2020-2021
102			
108			
401			
0			
30	1107	-6,68%	Données à confirmer
167			
225			
0			
1033			

Données à confirmer

PUBLIC			
Effectifs			
Effectifs 2020-2021 bilingue (à LV1/LV3/option renforcé)	Effectifs 2020-2021 LV1/LV3/option renforcé	Effectifs 2019-2020 bilingue (à LV1/LV3/option renforcé)	Evolution des effectifs en bilingue en % entre les années 2019 et 2020
108	101	0	6,93%
754	823	0	-8,38%
566	558	0	1,49%
214	215	0	-0,47%
190	196	0	-3,06%
414	400	0	3,20%
872	902	0	-3,39%
1019	1100	0	-7,36%
4137	4295	0	-3,68%

Données à confirmer

Ecoles	
Nombre de écoles avec un enseignement immersif bilingue	Nombre de lieux d'enseignement toutes modalités confondues
2	19

Ecoles	
Nombre de écoles avec un enseignement immersif bilingue	Nombre de lieux d'enseignement toutes modalités confondues
2	19

2e Degré			
Collège			
Effectifs 2020-2021 bilingue	Effectifs 2019-2020 bilingue (à LV1/LV3/option renforcé)	Evolution des effectifs en bilingue en % entre les années 2019 et 2020	Evolution des effectifs en bilingue en % entre les années 2019 et 2020
26	23	242	265
292	271	631	902
140	130	697	827
32	0	473	473
10	27	357	384
180	0	1481	1481
106	146	882	1028
814	106	247	353
5342	703	5010	5713
			16%
			7%
			8%

Données à confirmer

Etablissements	
Nombre de établissements	Nombre de lieux d'enseignement toutes modalités confondues
1	19

Etablissements	
Nombre de établissements	Nombre de lieux d'enseignement toutes modalités confondues
1	19

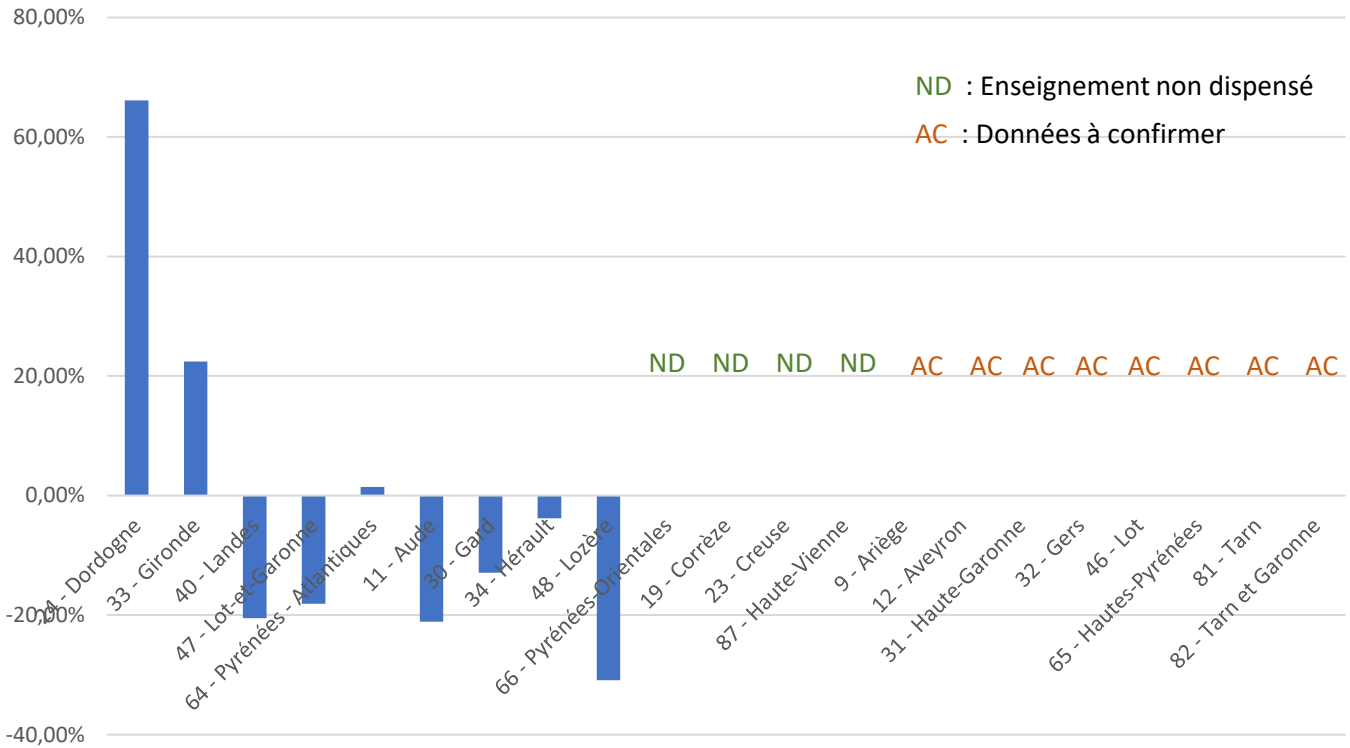
2e Degré			
Lycée			
Effectifs 2020-2021 bilingue (à LV1/LV3/option renforcé)	Effectifs 2019-2020 bilingue (à LV1/LV3/option renforcé)	Evolution des effectifs en bilingue en % entre les années 2019 et 2020	Evolution des effectifs en bilingue en % entre les années 2019 et 2020
0	0	84	0
0	0	104	0
0	0	117	0
0	0	38	0
0	0	48	0
27	27	94	0
0	0	97	0
27	27	711	0
581	28	636	0,00%
77	27	711	0,00%
			7,38
			0,00%
			-18,28%
			-13,82%

Données à confirmer

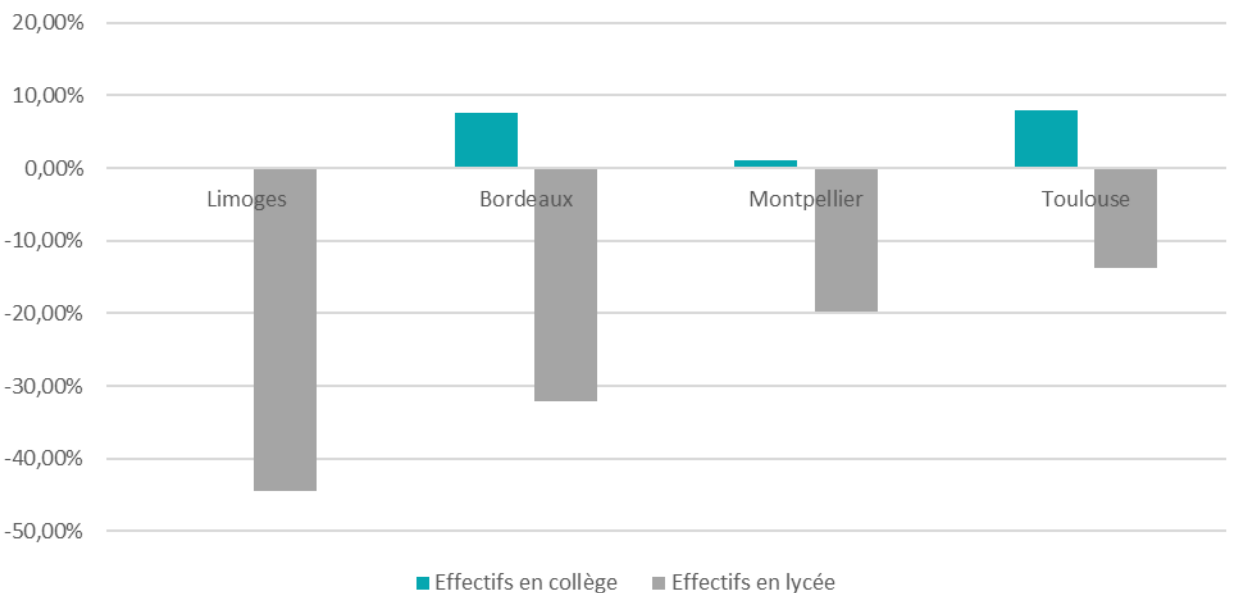
**Tableau 5 : Résumé des évolutions en % des effectifs
dans le public entre 2019 et 2020 dans les 5 académies du territoire de l'OPLO**

Académie	Effectifs Premier Degré	Effectifs Second Degré Collège	Effectifs Second Degré Lycée	Précisions
Poitiers	Enseignement Non Dispensé			Pas d'enseignement de l'occitan dans cette académie
Limoges	Enseignement Non Dispensé	0,00%	-44,44%	Pas d'ouverture d'enseignements. 1 fermeture d'enseignement au collège.
Bordeaux	1,58%	-0,75%	-32,11%	Au moins 4 ouvertures d'enseignements toutes modalités confondues dans le 1e degré, 5 ouvertures au collège et 0 ouverture au lycée. Aucune fermeture d'enseignements toutes modalités confondues dans le 1e degré, 0 fermeture au collège et 1 fermeture au lycée.
Montpellier	-16,58%	1,04%	-19,76%	Au moins 5 ouvertures d'enseignements toutes modalités confondues dans le 1e degré, 1 ouverture au collège et 0 ouverture au lycée. Aucune fermeture d'enseignements toutes modalités confondues dans le 1e degré, 0 fermeture au collège et 3 fermetures au lycée.
Toulouse	Données à confirmer	8,00%	-13,82%	Au moins 1 ouverture d'enseignement toutes modalités confondues dans le 1e degré, 4 ouvertures au collège et 2 ouvertures au lycée. Aucune fermeture d'enseignements toutes modalités confondues dans le 1e degré, 2 suspensions au collège et 2 suspensions au lycée.

Évolution par département des effectifs scolarisés en occitan au premier degré dans le public entre 2019-2020 et 2020-2021



Evolution par académie des effectifs et des heures d'occitan au second degré dans le public entre 2019-2020 et 2020-2021





OFICIPUBLIC

de la lenga occitana

BIEN PLUS QU'UNE LANGUE

www.ofici-occitan.eu

Gropament d'Interès Public entre :



GOUVERNEMENT

*Liberté
Égalité
Fraternité*

